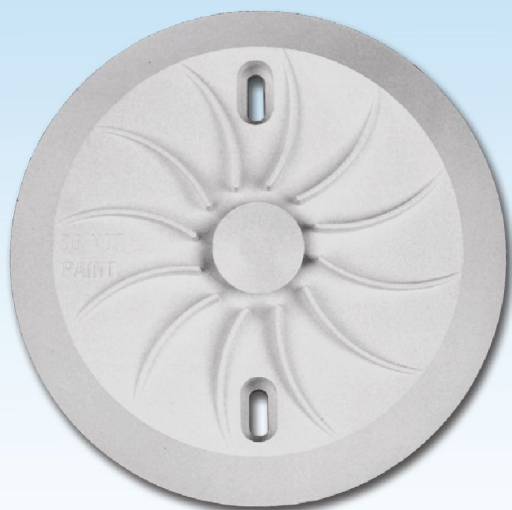


FICHA TÉCNICA

DETECTOR DE TEMPERATURA

ST-58



Parte Posterior



Descripción

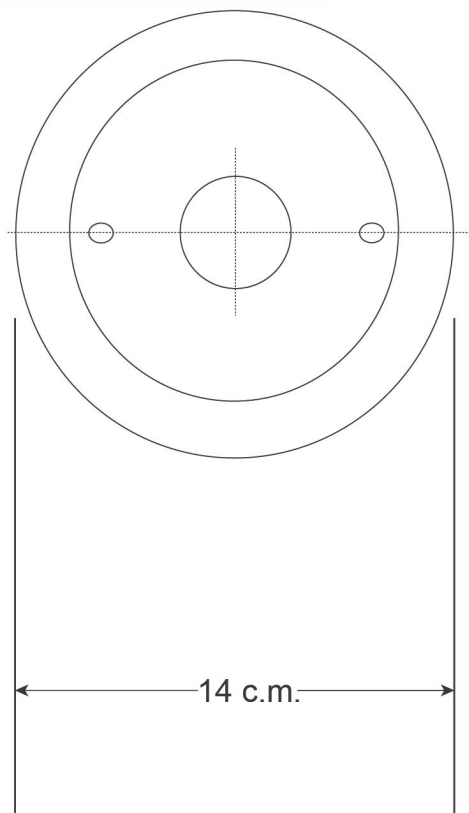
Cubierta color neutral blanco externo decorativo y bajo perfil hacen que este detector pueda ser instalado en cualquier techo.

Especificaciones

ESPECIFICACIONES TÉCNICAS:

Tipo:	Detector de Temperatura
Marca:	OPALUX
Contacto :	1 Amp - 24V DC
Temperatura:	135°F / 57°C
Distancia:	4.6 mts. (15ft)
Cobertura:	20.9 mts ²
Diametro:	14 c.m.

Dimensiones



Caja



OPALUX[®]